



## La Direction générale

Gilbert PINARDON, Directeur Général de Corrèze Habitat, applique la politique générale définie par le Conseil d'Administration et assure le lien et la cohérence des actions menées par l'ensemble des services. Il a autorité sur l'ensemble des pôles et leurs services associés. Il assure la pérennité de fonctionnement. Il a plus particulièrement la charge des Pôles Secrétariat/Communication, Stratégie, Exploitation et Production.

## La Direction générale adjointe

Jean-Paul DEVEIX, Directeur Général Adjoint de Corrèze Habitat, a la charge des Pôles Moyens, Comptabilité et Service. Il assure la relecture juridique et fiscale des actes de l'Office, la pérennité de fonctionnement et assure l'intérim du Directeur Général en cas d'absence et le supplée dans toutes les missions fonctionnelles de l'Office.

## Le Comité de direction

Sa mission : sous l'autorité de Roger CHASSAGNARD, Président de l'Office et proposition de Gilbert PINARDON, Directeur Général, il est chargé de préparer et de coordonner la mise en oeuvre des décisions prises.

Ses acteurs : Roger CHASSAGNARD – Président, Jacques MARTHON – Vice président, Gilbert PINARDON – Directeur Général, Jean-Paul DEVEIX - Directeur Général Adjoint, Christophe JERRETIE – Responsable Développement (Pôle Stratégie) et Caroline MARLIAC – Assistante de direction en charge du Pôle Secrétariat/Communication

## Sept Pôles

### - Pôle Secrétariat/Communication

### - Pôle Stratégie

### - Pôle Exploitation

### - Pôle Production

### - Pôle Moyens

### - Pôle Comptabilité

### - Pôle Service

Agence de Brive  
Agence de Tulle Campagne  
Agence de Tulle Ville  
Agence d'Ussel  
Régie Travaux / Régie Ménages

Service Construction Nouvelle  
Service Patrimoine/Réhabilitation

Service Ressources Humaines  
Service Informatique

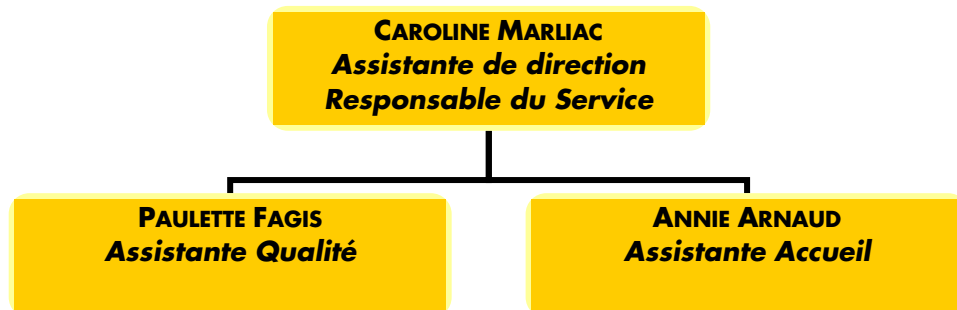
Service Comptabilité  
Service Gestion d'Opérations

Service Quittancement/Facturation  
Service Location  
Service Contentieux

# PRESENTATION DES POLES

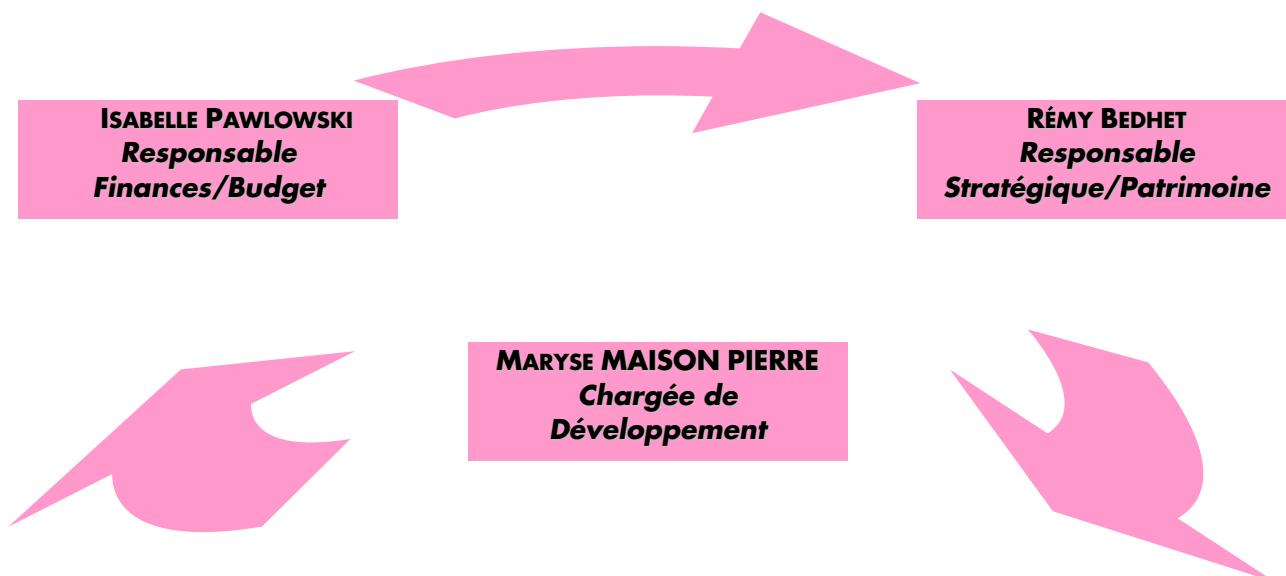
## Pôle Secrétariat/Communication

Il est en charge du secrétariat de direction, du courrier, de la communication de l'Office et de la qualité. Il est composé d'une Responsable et de deux collaboratrices.



## Pôle Stratégie

Il est en charge de la prévision budgétaire du fonctionnement et des investissements, de la stratégie de l'Office par la tenue du Plan Stratégique de Patrimoine et du développement de l'Office, de la connaissance du marché et des projets nouveaux. Il est composé de trois personnes placées sous la responsabilité du Directeur Général.



## Pôle Exploitation

Il est composé de quatre agences de proximité qui sont en charge de l'exploitation du patrimoine relevant de leur secteur. Elles ont pour mission de s'assurer que le patrimoine qu'elles gèrent est techniquement louable et commercialement entretenu et occupé. Elles proposent des ajustements de patrimoine. Elles sont en relation avec les locataires, les copropriétaires et les mairies. Elles assurent la sécurité des locataires. Elles mettent en œuvre les procédures de location et de gestion des locataires.

### Agence de Tulle Ville

Le Patio	Cammas	Praderie	78, Rue de la Barrière
Le Pirée	Châtaigneraie	PSR Virevialle	Fontaine Saint-Martin

7, Rue de l'Alverge	Cloucheyroux	Roussolles	Portes Chanac
20, Rue de l'Alverge	Cueille I et II	Sainte-Claire I	Tour de Maisse
38, Avenue Alsace Lorraine	Cueille III	Sainte-Claire II	Gabriel Péri
40, Avenue Alsace Lorraine	Fages I	Tranchée	Le Rodarel
Anne Vialle	Monoprix	Ventadour	Les Villas Marie Laurent
Avenue de Paris	Passerelle	Vieille Préfecture	Fournivoulet
La Botte	Pièce Verdier	3, Alverge	Résidence de Souilhac
Bournazel	PLR de Virevialle	44, Rue de la Barrière	3, Rue de Larenaudie

**CLAUDE DUFRAISSE**  
RESPONSABLE D'AGENCE

**JULIE POHU**  
*Inspecteur d'immeuble*

**MURIEL MERCIER**  
*Chargée de Location*

**RENEE LAJOINIE**  
*Assistante Location*

### Agence de Tulle Campagne

AFFIEUX	LA ROCHE CANILLAC	SAINT BONNET ELVERT
ALBUSSAC	LADIGNAC SUR RONDELLE	SAINT CHAMANT
ARGENTAT	LAGARDE ENVAL	SAINT CLEMENT
AURIAC	LAGRAULIERE	SAINT GERMAIN LES VERGNES
BAR	LAGUENNE	SAINT HILAIRE PEYROUX
BASSIGNAC LE HAUT	LAPLEAU	SAINT JAL
CAMPS	LE JARDIN	SAINT MARTIAL DE GIMEL
CHAMBERET	LE LONZAC	SAINT MARTIN LA MEANNE
CHAMBOULIVE	MADRANGES	SAINT MEXANT
CHAMEYRAT	MARCILLAC LA CROISILLE	SAINT PRIEST DE GIMEL
CHANTEIX	MASSERET	SAINT PRIVAT
CLERGOUX	MEILHARDS	SAINT YBARD
CORNIL	MERCOEUR	SAINTE FORTUNADE
CORREZE	MONTAIGNAC ST HIPPOLYTE	SALON LA TOUR
ESPAGNAC	MOUSTIER VENTADOUR	SEILHAC
ESPARTIGNAC	NAVES	SERVIERES LE CHATEAU
EYBURIE	ORLIAC DE BAR	SOUDAINE LAVINADIERE
EYREIN	PIERREFITE	SOURSAC
FAVARS	ROSIERS D'EGLETONS	TREIGNAC
GOULLES	SAINT AUGUSTIN	UZERCHE
		VITRAC SUR MONTANE

**CLAUDE DUFRAISSE**  
*Responsable d'agence*

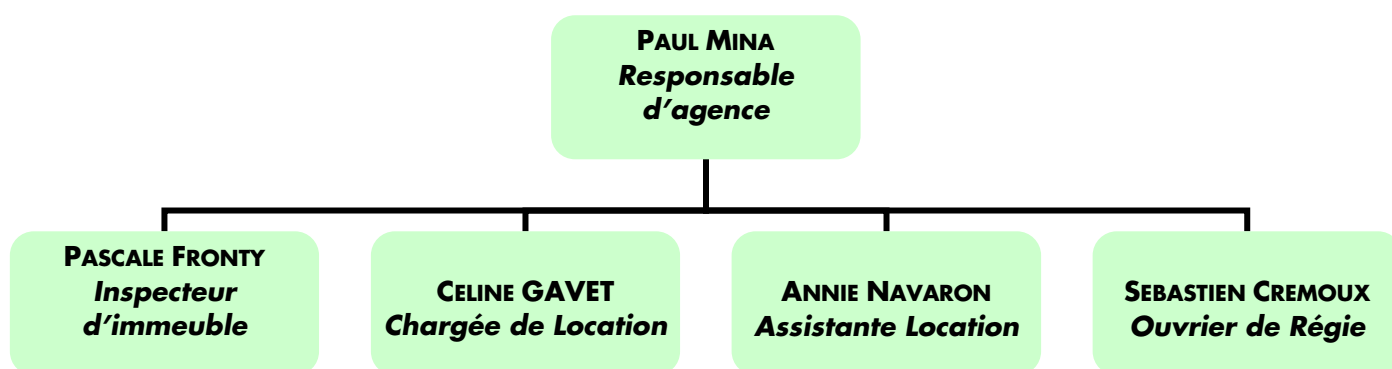
**MARIE-FRANCE KONOPSKI**  
*Inspecteur d'immeuble*

**SYLVIE BESSA**  
*Chargée de Location*

**VALERIE VOLPOET**  
*Assistante Location*

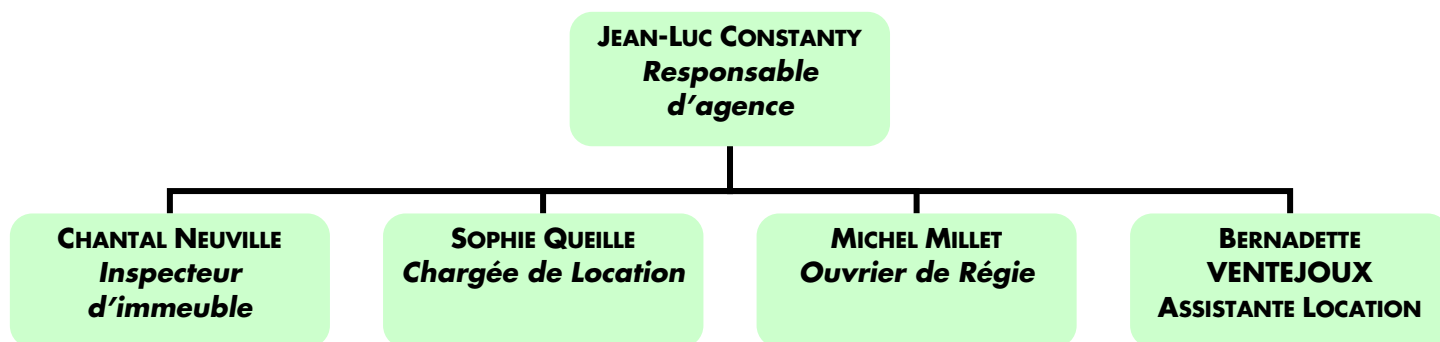
## Agence de Brive

ALLASSAC	DONZENAC	OBJAT	ST-ROBERT
ARNAC POMPADOUR	JUILLAC	ORGNAC SUR VEZERE	ST-SOLVE
AUBAZINE	LANTEUIL	PERPEZAC LE NOIR	ST-SORNIN LAVOLPS
AYEN	LARCHE	SADROC	SAINTE FEREOLE
BEAULIEU	LISSAC SUR COUZE	ST-AULAIRE	SEGONZAC
BEYNAT	LUBERSAC	ST-BONNET LA RIVIERE	SERILHAC
BEYSSAC	MALEMORT	SAINT BONNET L'ENFANTIER	SIONIAC
BILHAC	MANSAC	ST-CYR LA ROCHE	VARETZ
BRIGNAC LA PLAINE	MEYSSAC	ST-JULIEN LE VENDOMOIS	VARS SUR ROSEIX
COLLONGES LA ROUGE	MONTGIBAUD	ST-MARTIN SEPERT	VENARSAL
COSNAC	NOAILHAC	ST-PANTALEON DE LARCHE	VIGEOIS
CUBLAC	NOAILLES	ST-PARDOUX CORBIER	VIGNOLS
CUREMONTE	NONARDS	ST-PARDOUX L'ORTIGIER	VOUTEZAC

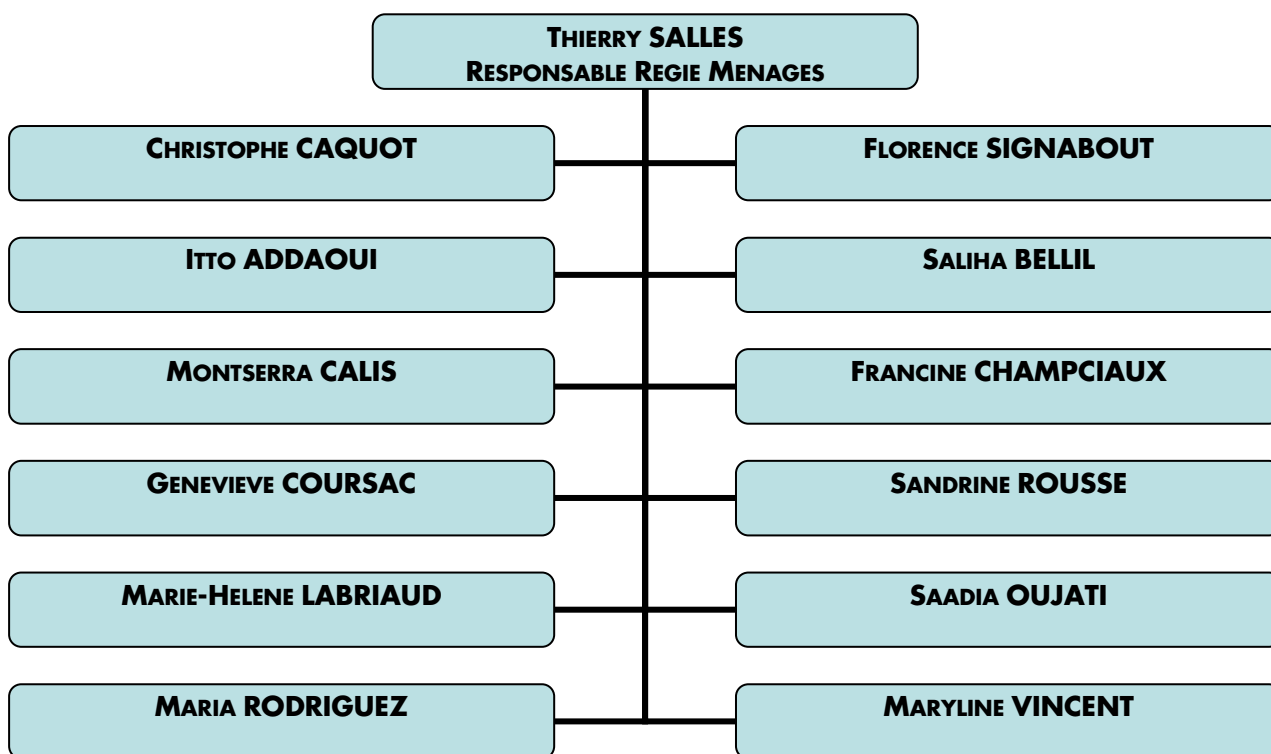
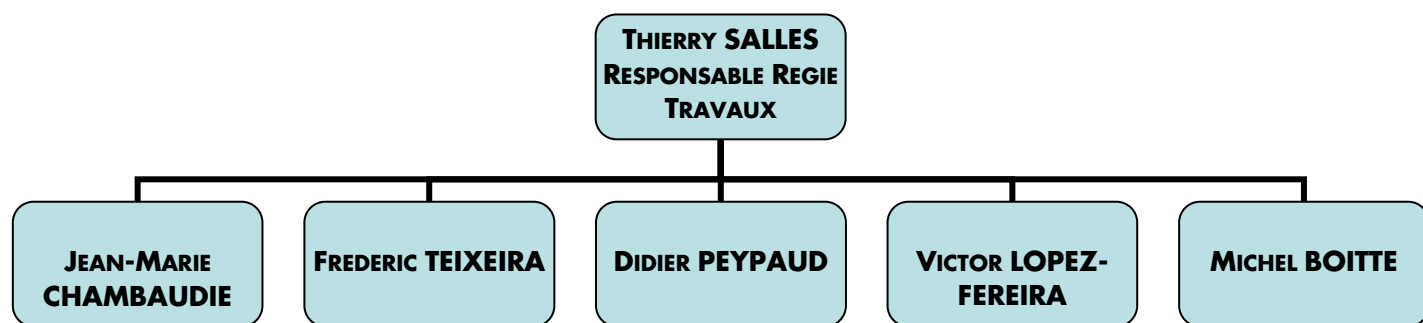


## Agence d'Ussel

BORT LES ORGUES	MERLINES	ST-BONNET PRES BORT
BUGEAT	MEYMAC	ST-PARDOUX LE VIEUX
DARNETS	NEUVIC	SORNAC
EYGURANDE	PALISSE	SOUDEILLES
LAMAZIERE BASSE	PEYRELEVADE	TARNAC
LIGINIAC	ST-ANGEL	USSEL



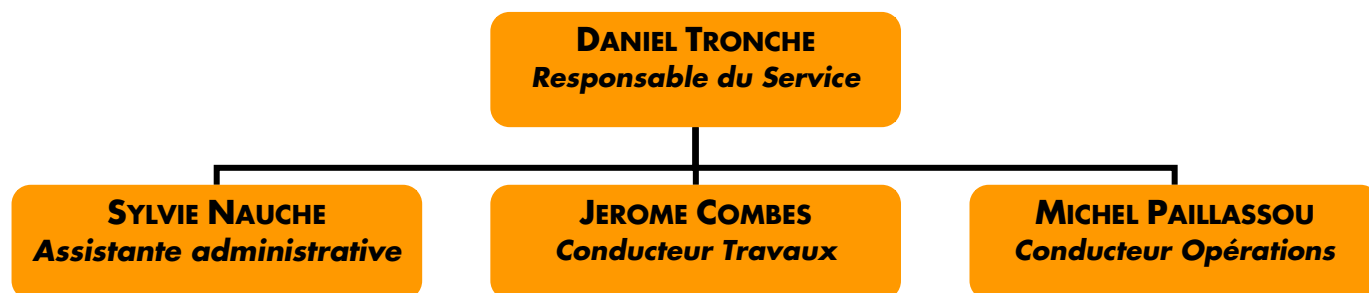
## Régie travaux et régie ménages



## Pôle Production

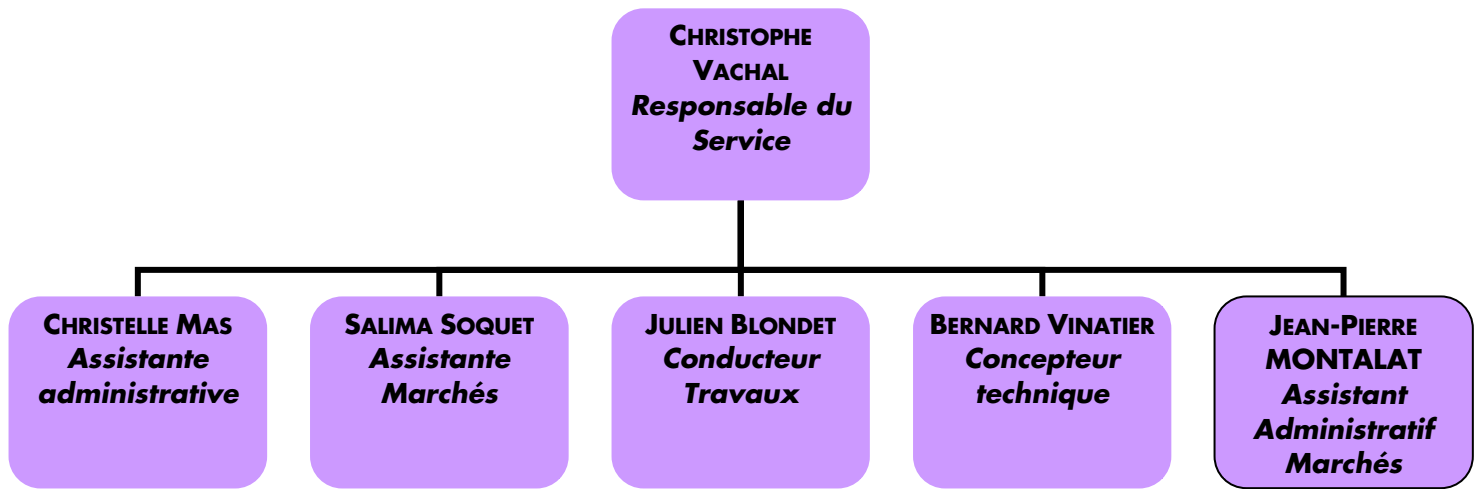
### Service Construction Nouvelle

Il est en charge du développement du patrimoine de l'Office et de l'activité de maîtrise d'ouvrage pour compte de tiers. Il est composé d'un Responsable et de quatre collaborateurs.



## Service Patrimoine/Réhabilitation

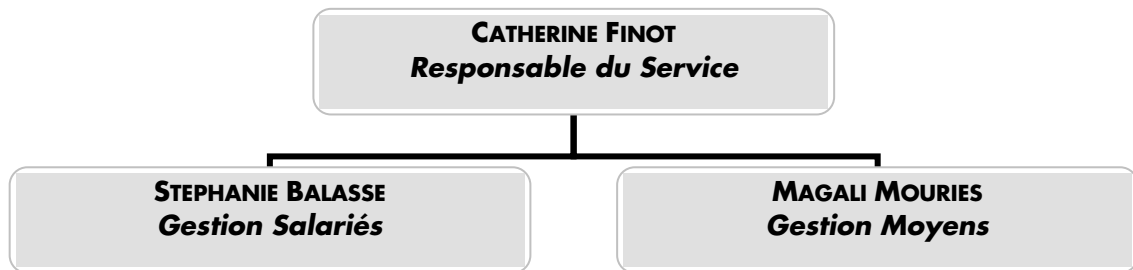
Il est en charge de la gestion du patrimoine de l'Office, de son entretien et de sa réhabilitation. Il assure la gestion de tous les contrats de gestion des équipements de protection et de sécurité des équipements du patrimoine. Il assure la conduite des chantiers programmés par le Pôle Stratégie. Il est composé d'un Responsable et de quatre collaborateurs.



## Pôle Moyens

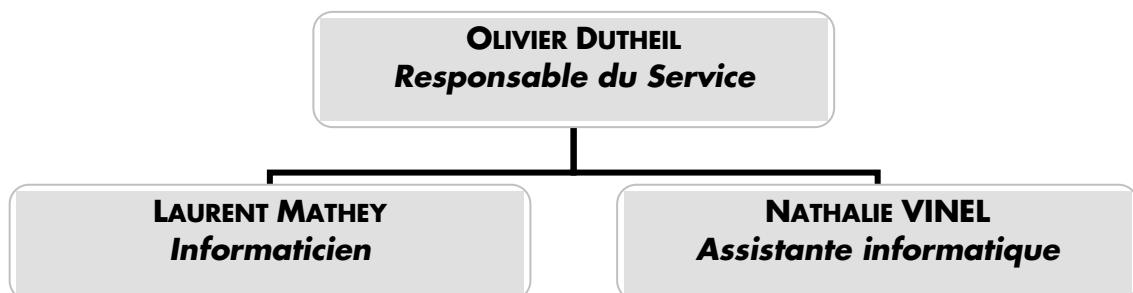
### Service Ressources Humaines

Il est en charge de la gestion de tous les moyens humains et matériels (recrutement, paie, formation, gestion des moyens matériels, parc véhicule, locaux, espaces de travail, etc....). Il est composé d'une Responsable de deux collaboratrices.



### Service Informatique

Il est en charge de la gestion, du fonctionnement et de la pérennité de l'informatique, de la téléphonie et de la bureautique. Il est composé d'un Responsable, d'un Informaticien et d'une Assistante informatique.



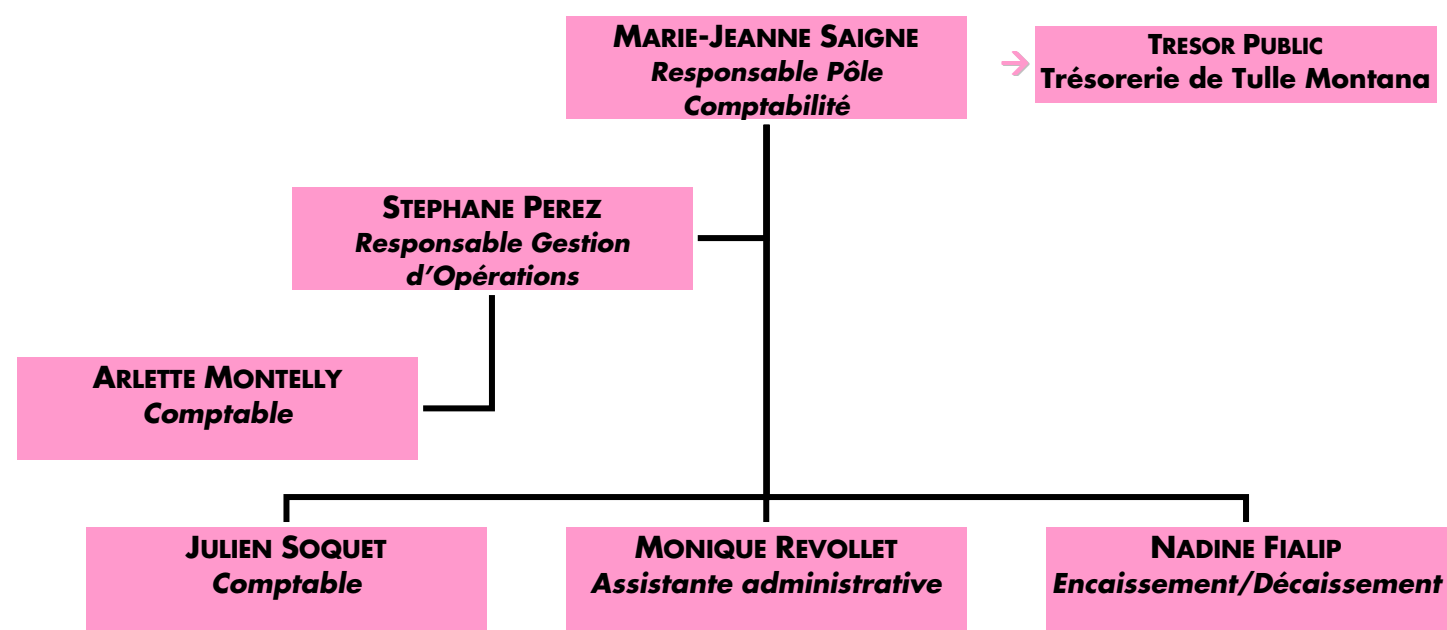
## Pôle Comptabilité

### Service Comptabilité

Il est en charge de la tenue comptable des programmes et des opérations, de l'entreprise, de la fiscalité, de l'encaissement et du décaissement. Il est composé d'une Responsable et de trois collaborateurs.

### Service Gestion d'Opérations

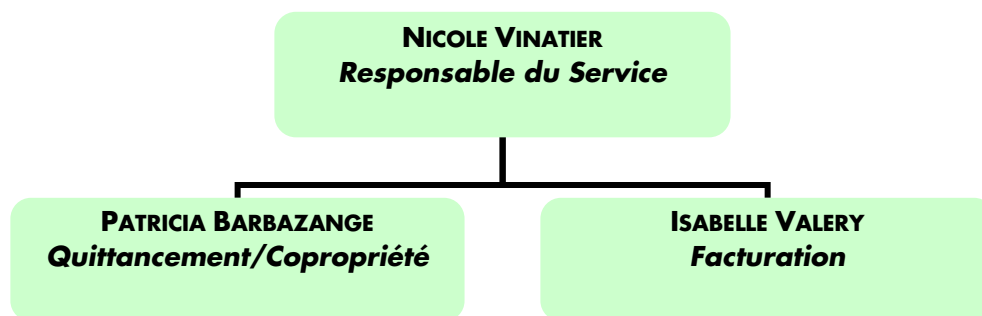
Il est en charge du contrôle de gestion de l'Office et de la gestion des opérations d'immobilisation. Il est composé d'un Responsable et d'une collaboratrice.



## Pôle Service

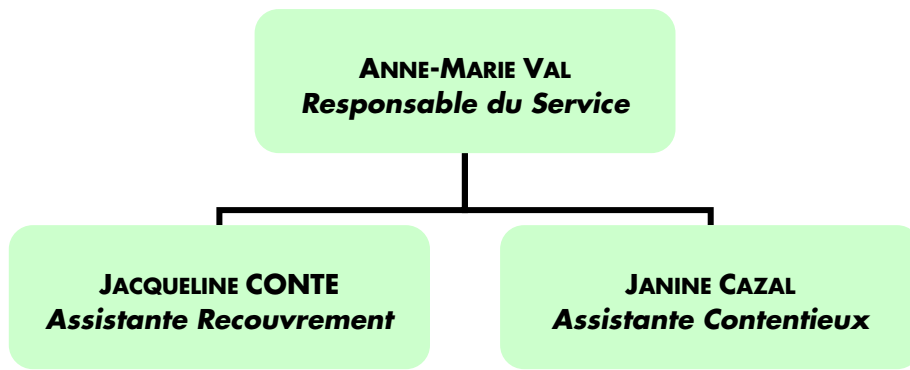
### Service Quittancement/Facturation

Il est chargé de l'ensemble de la facturation du patrimoine de l'Office et celui qu'il gère pour le compte de tiers, le quittancement des copropriétés et de leur facturation. Il est composé d'une Responsable et de deux collaboratrices.



## Service Contentieux

Il est chargé de la gestion du recouvrement et du contentieux. Il est composé d'une Responsable et de deux collaboratrices.



## Service Location

Il est chargé de la gestion du fonctionnement et de l'instruction des quatre Commission d'Attribution des Logements. Il est composé d'une Responsable et de deux collaboratrices.

